


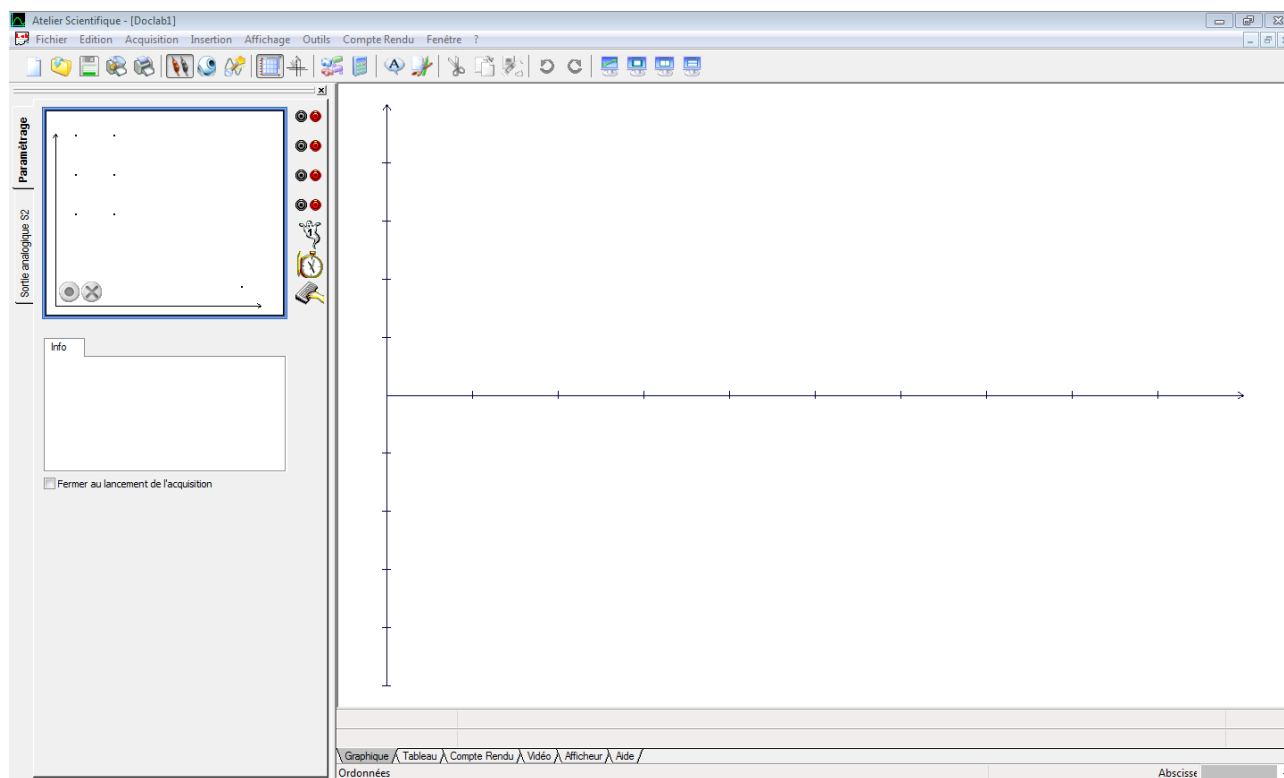
FICHE MÉTHODE GÉNÉRALE : Utilisation du logiciel « ExAO »

➤ Pour lancer l'ExAO

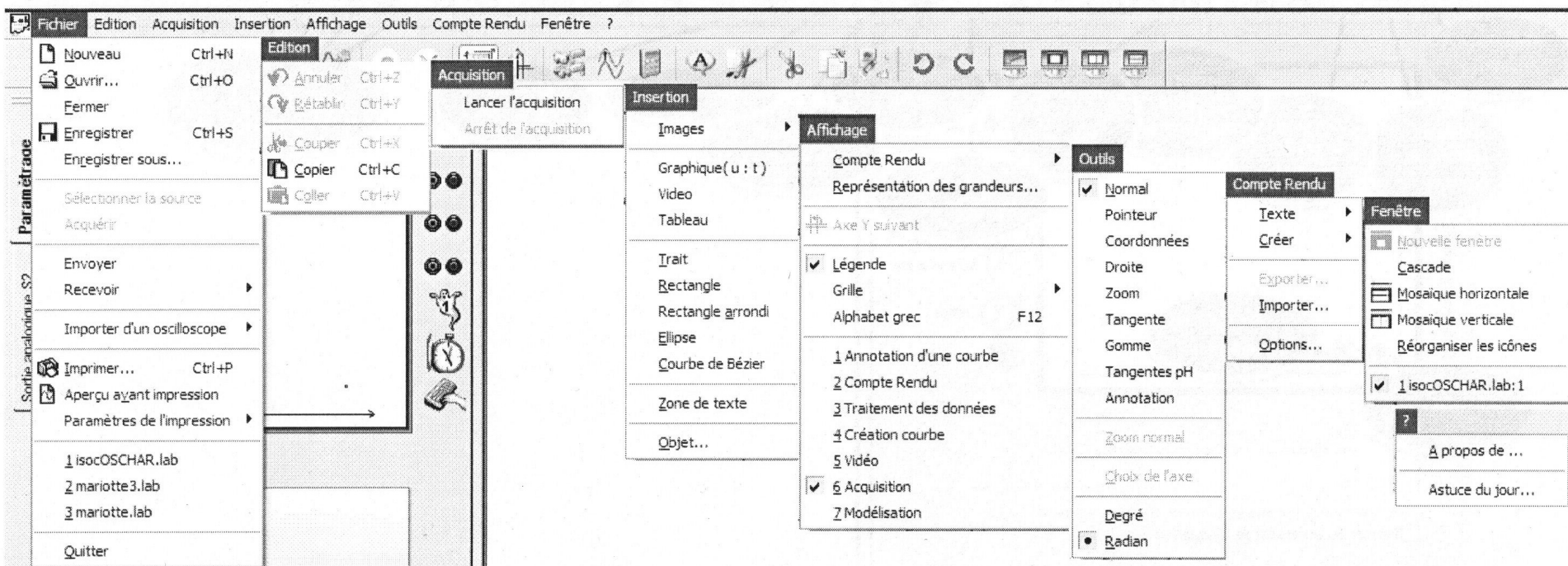
- Double-cliquer sur l'icône du bureau «  » ou chercher le logiciel à partir du menu démarrer → Atelier Scientifique Jeulin → Atelier Scientifique Lycée Pro
- Dans la fenêtre qui apparaît (ci-dessous), sélectionner :
 - l'icône « Atelier Scientifique généraliste pour les lycées professionnels » : 1^{er} icône en haut à gauche
 - la console « Primo » : sélection en bas à gauche



- Cliquer ensuite sur « OK », la fenêtre suivante s'affiche alors :



Menus déroulants



Icônes Importants

